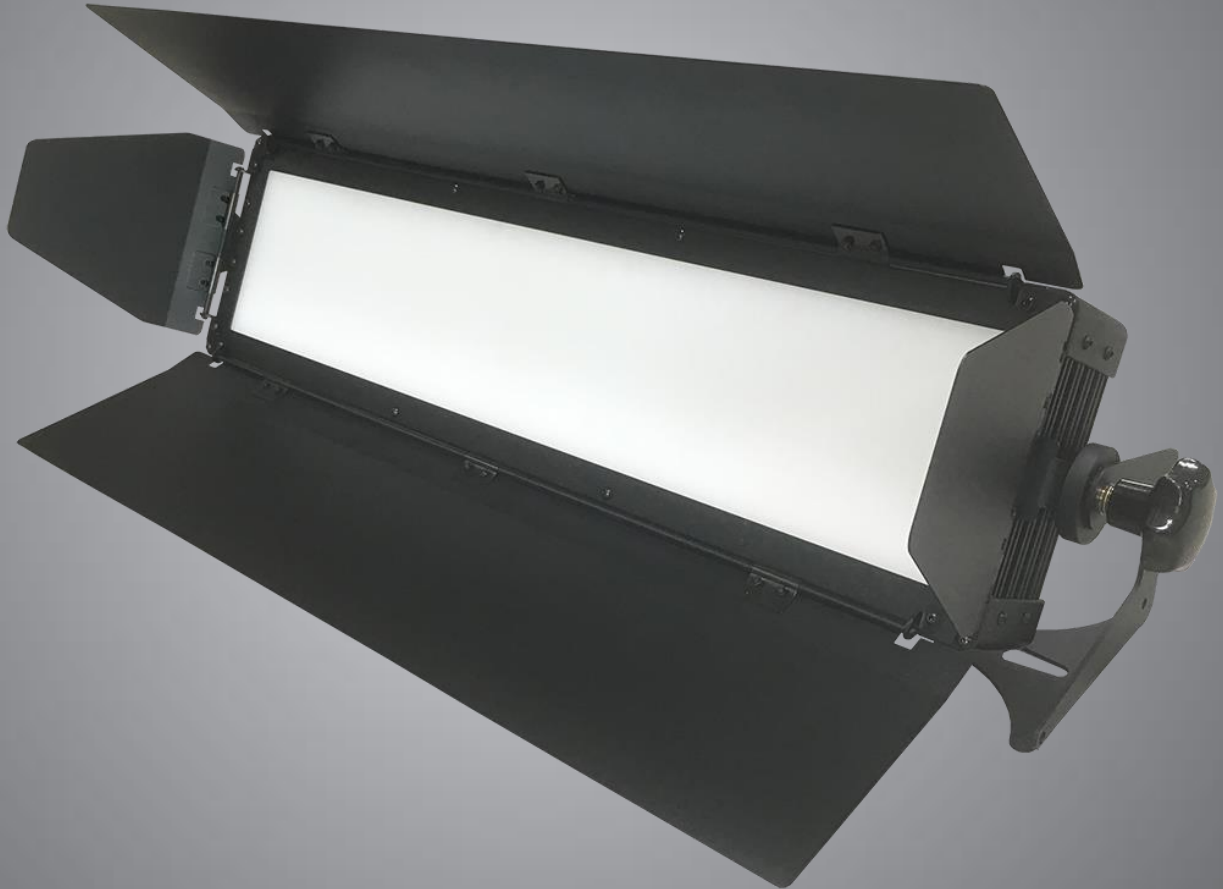


LED EDGE PANEL LIGHT

 ALPHA LITE

L1360



Ultra HD
Lighting Quality



Side Reflection
Lighting System



Quiet
(No Fan)



High CRI
True Color



High TLCI
True Color



Flicker Free



Smart Touch
Control



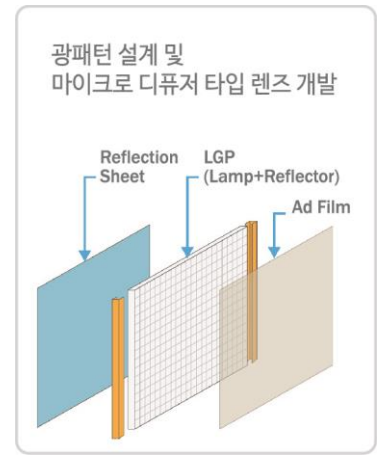
USB Firmware
Upgrade



Long
LED Lifetime

■ 기구물 설명

- 면광원조명
- 확산성이 뛰어나
- 눈부심이 적고 소자가 노출되지 않음
- LED 광원이 측면에 세팅된 조명방식으로 반사와 패턴광학기술 적용 (오른쪽 이미지 참고)
- 반도어 조절에 의한 빔 커팅 우수
- 고효율 High CRI LED 광원 사용
- 신호선 없이 조명 등기구를 셋팅할 수 있는 무선 DMX 통신방식 적용
- 할로겐 조명과 같은 1Ch 모드가 가능
- RDM 네트워크를 통해 색온도 가변이 가능
- 사용자 편의를 위한 스마트 LCD 터치 스크린
- 설치 및 유지, 보수가 용이 하도록 외형 제작
- DMX 신호 단락시 final 신호를 유지



■ 제품 설명

Power Input Voltage	AC 100 ~ 240V, 50/60Hz
Power Consumption (Max)	150W
LED Chip	0.5W 3030 PKG LED + Edge Reflector
Beam Angle	135°
Color Temperature	Full 2,900 - 6,000K (VCT) / (Option) Min 2800 - Max 6500K
Dimming	0~100% 16-bit
Supported Protocols	DMX512 / DMX512 RDM / Option Wireless DMX512 / Wireless RDM
Dimension (mm / inch)	816 x 282 x 112 / 32.1 x 11.1 x 4.4 (WHD) with Manual Yoke
Weight (kg / lbs)	8.3 / 18.3

■ 광도 측정

